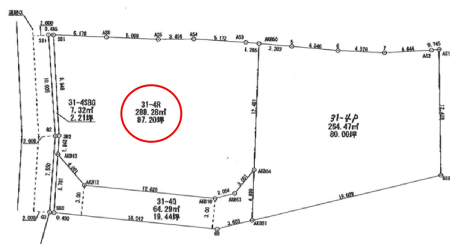


売買土地 八戸市長者1丁目31- (31-4R区画)

価格 1,050万円

面積 288.28㎡/87.2坪

＼長者一丁目の約90坪の土地／☆建築条件なし☆中心地まで徒歩圏内♪



問合せNo	9033	取引態様	仲介
坪単価	約12万円		
交通	八戸市営バス「図書館前」バス停から徒歩6分(約400m)		

土地権利	所有権	地目	宅地
都市計画	市街化区域	用途地域	第二種中高層住居専用地域
建ぺい率(%)	60	容積率(%)	200
法令上の制限			
接道状況			
他、私道面積			

引渡時期	売買契約締結後、1ヶ月位	現況	更地
建築可/不可	建築可	舗装	
学区(小)	八戸市立長者小学校	学区(中)	八戸市立長者中学校
水道	公営水道	生活排水	公営下水道
ガス	プロパンガス		
備考	<p>※前面道路約3m未満の為、道路中心線から2mの後退を要する。 ※前面道路に水道管及び公共下水埋設有り、接続する為の工事費用は買主負担で行うこと。 ※区画予定ですので、増減については応談の上、決定する。</p> <p>～オススメポイント～ ○中心街まで徒歩圏内♪ ○小学校近い♪ ○閑静な住宅街♪ ～周辺環境～ ○マックスバリュ八戸上組店まで車で約3分(約950m) ○ファミリーマート廿六日町店まで徒歩約7分(約520m) ○長者小/長者中エリア ■物件の詳細についてはお気軽にお問合せ下さい!</p>		

Miraiiz

株式会社 ミライズ不動産

営業時間 10:00~17:00

定休日 水曜日・木曜日・祝日



0120-933-172