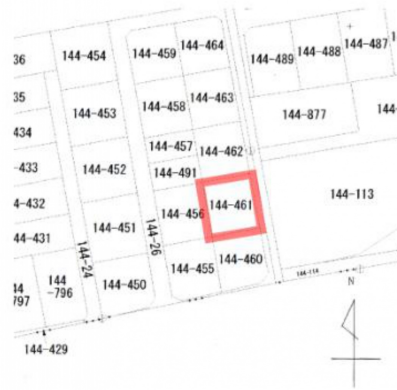


売買土地 十和田市洞内字井戸頭144-461

価格 160万円 面積 265.00㎡/80.16坪

＼建築条件なし！約80坪土地／閑静な住宅街



問合せNo	9066	取引態様	仲介
坪単価	2.00万円		
交通	十和田観光電鉄「井戸頭」バス停から 徒歩6分		

土地権利	所有権	地目	畑
都市計画	未線引	用途地域	用途指定のない地域
建ぺい率(%)	70	容積率(%)	200
法令上の制限			
接道状況	東側：幅員約4.0m公道 接面17.0m		
他、私道面積			

引渡時期	相談 / 現況渡し	現況	更地
建築可/不可	建築可	舗装	
学区(小)	十和田市立ちとせ小学校	学区(中)	十和田市立甲東中学校
水道	公営水道（宅地内引込なし）	生活排水	浄化槽（公共下水計画区域内）
ガス			
備考	区画番号：井戸頭C ※地目畑の為、農地転用手続きが必要となります。 ※上水道は前面道路配管有り、敷地内配管無し。 ※下水道は現状浄化槽設置要。但し、将来的な公共下水計画区域内です。 ※学区：ちとせ小学校約（1,900m）、甲東中学校（約4,500m） ※東側道路は1．5m個人所有、2．5m十和田市所有。建築基準法42条1項3号道路となります。		

Mirai
株式会社 ミライズ不動産

宅地建物取引業：青森県知事免許(1)第3616号

所在地 〒039-1166 青森県八戸市根城8丁目14-9

営業時間 10:00～17:00

定休日 水曜日・木曜日・祝日

青森県内の不動産探しはミライズ不動産にお任せください



0178-43-0915

