

売買土地

十和田市西二十一番町 区画番号：A3

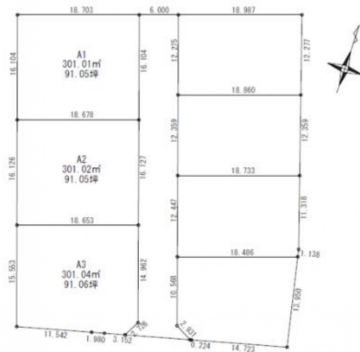
価格

490万円

面積

301.04㎡/91.06坪

＼西二十一番町 約90坪土地／閑静な住宅街・子育てに優しい、落ち着いた住環境です！



問合せNo	9071	取引態様	仲介
坪単価	5.61万円		
交通	十鉄バス「西北園前」バス停から徒歩6分		

土地権利	所有権	地目	宅地
都市計画	未線引	用途地域	第一種低層住居専用地域
建ぺい率(%)	50	容積率(%)	80
法令上の制限			
接道状況	東側：6.0m 公道 接面14.0m 南側：4.7m 公道 接面16.6m		
他、私道面積			

引渡時期	相談	現況	更地
建築可/不可	建築可	舗装	前面は舗装道路です
学区(小)	十和田市立北園小学校	学区(中)	十和田市立三本木中学校
水道	公営水道	生活排水	公営下水道
ガス			
備考	※図面の数値と現況に差異がある場合は現況を優先します ※北園小学校（約1150m）、三本木中学校（約1350m）		

Mirai

株式会社 ミライズ不動産

宅地建物取引業：青森県知事免許(1)第3616号

所在地 〒039-1166 青森県八戸市根城8丁目14-9

営業時間 10:00～17:00

定休日 水曜日・木曜日・祝日

青森県内の不動産探しはミライズ不動産にお任せください



0178-43-0915

