

売買土地

八戸市白銀町字洲賀端28

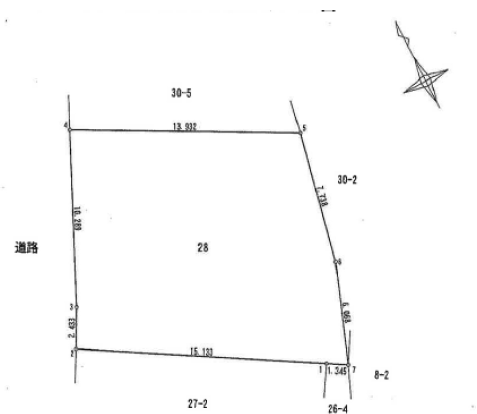
価格

366万円

面積

201.55㎡/60.97坪

＼白銀県道沿い 61坪土地／裏手は線路です



問合せNo	9083	取引態様	仲介
坪単価	6万円		
交通	「清水川」バス停から徒歩1分		

土地権利	所有権	地目	宅地
都市計画	市街化区域	用途地域	第一種住居地域
建ぺい率(%)	60	容積率(%)	200
法令上の制限			
接道状況	幅員約8mの県道に接道		
他、私道面積			

引渡時期	即時	現況	更地
建築可/不可	建築可	舗装	前面は舗装道路
学区(小)	八戸市立白銀小学校	学区(中)	八戸市立白銀中学校
水道	公営水道	生活排水	調査中
ガス	プロパンガス		
備考	※お気軽にお問合せ下さい。		

Mirai

株式会社 ミライズ不動産

宅地建物取引業：青森県知事免許(1)第3616号

所在地 〒039-1166 青森県八戸市根城8丁目14-9

営業時間 10:00～17:00

定休日 水曜日・木曜日・祝日

青森県内の不動産探しはミライズ不動産にお任せください



0178-43-0915

