

売買土地 上北郡七戸町【蛇坂分譲地53-12区画】

価格 290万円

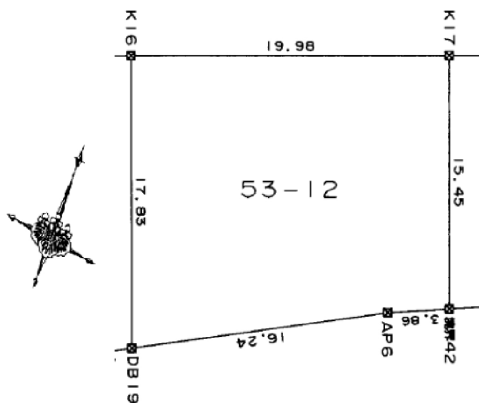
面積 330.08㎡/99.84坪

七戸町字蛇坂 約100坪土地 / ☆建築条件なし☆閑静な住宅街です♪



宅地分譲地♪建築条件無し♪
閑静な住宅街です。

宅地区画	地目	金額	平米数	坪数	付帯区画	地目	平米数
53-12	宅地	290万円	330.08	99.84	53-18	山林	182
53-13	宅地	210万円	307.30	92.95	53-17	山林	141
53-14	宅地	262万円	297.90	90.11	53-16	山林	449
53-15	空地	292万円	332.05	100.4	53-5	山林	95



問合せNo	9093	取引態様	仲介
坪単価	2.91万円		
交通	東北新幹線「七戸十和田」駅 徒歩17分		

土地権利	所有権	地目	宅地
都市計画	未線引	用途地域	用途指定のない地域
建ぺい率(%)	70	容積率(%)	200
法令上の制限			
接道状況	北側：幅員6.0mの公道に接面19.9m		
他、私道面積			

引渡時期	即時	現況	更地
建築可/不可	建築可	舗装	前面は舗装道路です
学区(小)	七戸町立七戸小学校	学区(中)	七戸町立七戸中学校
水道	前面道路配管有り、 接続有り	生活排水	浄化槽
ガス	プロパンガス		
備考	<p>※赤枠土地（53-12）と黄枠土地（53-18）の一括販売となります。 ※黄枠土地は法面です。 ※物件情報に記載の土地面積等は赤枠部分のみの内容です。 ※黄枠土地概要：地番：53-18 / 地目：山林 / 地積：182㎡ ～おススメポイント～ ○東北新幹線「七戸十和田」駅徒歩圏内♪ ○道の駅「しちのへ」徒歩圏内♪ ○静かな環境♪ ～周辺環境～ ○マエダストア七戸店まで車で5分（約3300m） ○ローソン七戸店まで車で3分（約1700m） ○七戸小（約1200m）/七戸中（約2600m）エリア ■物件の詳細はお気軽にお問い合わせ下さい！</p>		

Miraiiz

株式会社 ミライズ不動産

営業時間 10:00~17:00

定休日 水曜日・木曜日・祝日



0120-933-172