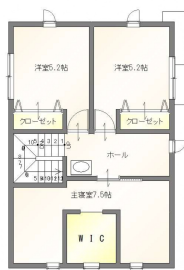
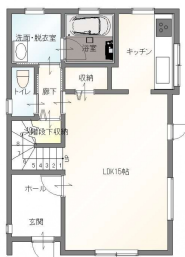


売買建物 八戸市諏訪二丁目

価格 2,080万円

間取り 3LDK

築浅物件で状態が良いです！公園そばの閑静な住宅街♪



問合せNo	3630	取引態様	一般
交通	八戸市営バス「青葉2丁目」バス停から徒歩3分		
土地面積	154.95㎡/46.87坪	他、私道面積	
建物構造	木造2階建	建物面積	89.22㎡/26.94坪
間取内訳	1F：LDK15帖 2F：洋室7.5帖、洋室5.2帖×2		
接道状況	西側：幅員18mの公道に5.44m接道しています		
築年月日	平成27年（2015年）1月	現況	空家
引渡し時期	相談	駐車場	4台
土地権利	所有権	地目	宅地
都市計画	市街化区域	用途地域	第一種低層住居専用地域
建ぺい率(%)	50	容積率(%)	80
学区(小)	八戸市立小中野小学校	学区(中)	八戸市立小中野中学校
ガス	キッチンIH、他は灯油	トイレ	洋式水洗（公共下水道）
備考	※現況渡し ～おススメポイント～ ○築浅♪ ○スーパー、コンビニ徒歩圏内♪ ○公園近い♪ ～周辺環境～ ○スーパーやまむらまで徒歩4分（268m） ○ローソン八戸諏訪二丁目店まで徒歩3分（237m） ○小中野小（約1080m）/小中野中（約741m） ■物件の詳細を知りたい方はお気軽にお問合せください♪ ■ミライズ不動産はタナカホームとフジケンザイのグループ会社です！リフォームのご相談も承ります♪		

Mirairiz

株式会社 ミライズ不動産

宅地建物取引業：青森県知事免許(1)第3616号

所在地 〒039-1166 青森県八戸市根城8丁目14-9

営業時間 10:00～17:00

定休日 水曜日・木曜日・祝日

青森県内の不動産探しはミライズ不動産にお任せください



0120-933-172

