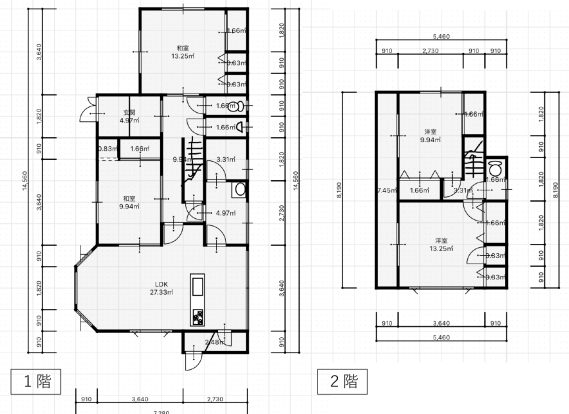


売買建物 三戸郡階上町角柄折十文字

価格 1,190万円

間取り 4LDK

只今商談中です【2/25価格改定】☆広い物置小屋付き☆約160坪の広々土地で家庭菜園も楽しめます♪



問合せNo	3631	取引態様	一般
交通	南部バス「石鉢十文字」バス停から徒歩2分（160m）		

土地面積	537.89㎡/162.71坪 (2筆分)	他、私道面積	無し
建物構造	木造2階建	建物面積	119.24㎡/36.00坪
間取内訳	1F: LDK16帖、和室8帖、和室6帖 2F: 洋室8帖、洋室6帖		
接道状況	南東側: 幅員約6mの公道(42条1項3号)に約22.6m接道しています		
築年月日	1987年(昭和62年) 8月20日	現況	売出中
引渡し時期	即時	駐車場	5台程度
土地権利	所有権	地目	宅地
都市計画	未線引	用途地域	用途指定のない地域
建ぺい率(%)	70	容積率(%)	200
学区(小)	階上町立石鉢小学校	学区(中)	階上町立階上中学校
ガス	プロパンガス	トイレ	浄化槽
備考	※敷地内に6坪12帖の物置小屋あります。趣味の部屋やワークショップにもお使いいただけます。※エアコン、ストーブ、トイレは近年交換済みです。※図面と現況に相違がある場合は現況を優先します。 ～おススメポイント～ ○広々160坪土地♪ ○お庭が楽しめる♪ ○駐車スペースが広い♪ ○小学校への通学便利♪ ○物置小屋付き♪ ～周辺環境～ ○ユニバース階上店まで車で約8分(4761m) ○ファミリーマート蒼前店まで車で約4分(2463m) ○薬王堂階上蒼前店まで車で約4分(2174m) ○階上町役場まで車で約5分(4280m) ○階上郵便局まで車で約5分(3900m) ○石鉢保育園まで徒歩約10分(738m) ○石鉢小(約560m)/階上中(約3924m) ※物件の詳細を知りたい方はお気軽にお問合せください♪		

# Miraiiz

株式会社 ミライズ不動産

所在地 〒039-1166 青森県八戸市根城8丁目14-9

営業時間 10:00～17:00

定休日 水曜日・木曜日・祝日



# 0120-933-172