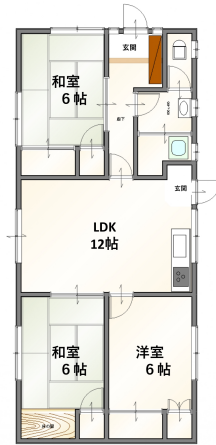


売買建物 八戸市大字糠塚字板橋

価格 90万円 間取り 3LDK

＼糠塚 約72坪土地／☆市街化調整区域の平屋住宅です☆リフォーム相談も承ります♪



問合せNo	3643	取引態様	仲介
交通	八戸市営バス「長者中学校前」バス停まで徒歩9分です		
土地面積	237.06㎡/71.71坪	他、私道面積	
建物構造	木造平家建て（軽量鉄骨造）	建物面積	74.14㎡/22.38坪
間取内訳	1F：LDK12帖、和室8帖、和室6帖×2、洋室6帖		
接道状況	南東側：幅員約2mの公道（42条1項3号）に約8m接道しています		
築年月日	昭和45年（1970年）7月13日	現況	空家
引渡し時期	相談	駐車場	3台程度
土地権利	所有権	地目	宅地
都市計画	調整区域	用途地域	
建ぺい率(%)	60	容積率(%)	200
学区(小)	八戸市立図南小学校	学区(中)	八戸市立長者中学校
ガス	プロパンガス	トイレ	汲取り
備考	<p>※現況でのお渡しです。 ※市街化調整区域につき再建築には要件が必要です。 ※上水道は敷地内引込管がありますが現況は井戸水です。 ※図面と現況に相違がある場合は現況を優先します。</p> <p>～おススメポイント～ ○価格♪ ○スーパー徒歩圏内♪ ○軽量鉄骨造の平屋住宅♪ ～周辺環境～ ○スーパーセンタートライアル八戸店まで徒歩8分（約590m） ○セブンイレブン八戸糠塚店まで車で2分（約738m） ○図南小（約950m）/長者中（約650m） ■物件の詳細についてはお気軽にお問合せ下さい。 ■ミライズ不動産はタナカグループホールディングスの一員です。グループ会社のタナカホーム、フジケンザイと共に安心して暮らせるお家探しをお手伝い致します！</p>		



