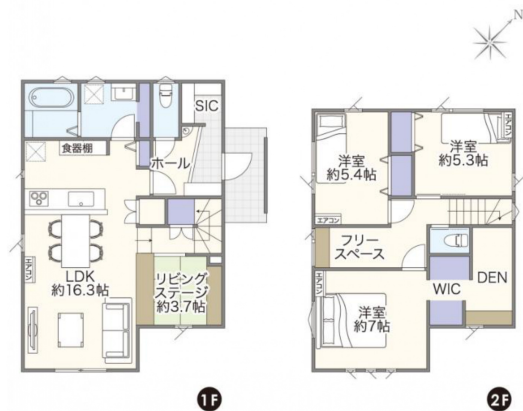


売買建物 八戸市沼館2丁目

価格 2,956万円

間取り 3LDK

＼サンシティ沼館NO.2 新築未入居物件！／家族に優しい魅力的な間取を是非ご体感ください♪



問合せNo	9008	取引態様	仲介
交通	JR八戸線「本八戸」駅から徒歩17分		
土地面積	144.06㎡ (43.57坪)	他、私道面積	
建物構造	木造2階建	建物面積	102.68㎡ (31.06坪)
間取内訳	1階：LDK16.3帖+リビングステージ 2階：洋室7帖 5.4帖 5.3帖		
接道状況	南東側：幅員18mの公道に11.753m接道しています		
築年月日	2024年(令和6年)9月	現況	未入居
引渡し時期	売買契約後1～2ヶ月	駐車場	2台
土地権利	所有権	地目	宅地
都市計画	市街化区域	用途地域	準工業地域
建ぺい率(%)	60	容積率(%)	200
学区(小)	八戸市立城下小学校	学区(中)	八戸市立第二中学校
ガス	ガス設備はありません	トイレ	洋式水洗(公共下水)
備考	<p>※土地・建物価格の他に別途諸経費が必要となります。 【価格改定】 旧価格：3,056万円(2024年7月16日公表) 新価格：2,956万円(2025年11月30日公表)</p> <p>～おススメポイント～ ○小学校近い♪ ○約3.7帖のリビングステージ♪ ○ODNEあり♪ ～周辺環境～ ○セブンイレブン八戸城下2丁目店まで車で1分(約773m) ○イオンスタイル八戸城下店まで車で1分(約806m) ○シンフォニープラザまで車で2分♪ ○城下小(約450m)/第二中(約1200m)</p> <p>※物件の詳細を知りたい方はお気軽にお問合せください♪ ■ミライズ不動産はタナカグループホールディングスの一員です。タナカホーム、フジケンザイと共に安心して暮らせるお家探しをお手伝い致します！</p>		

