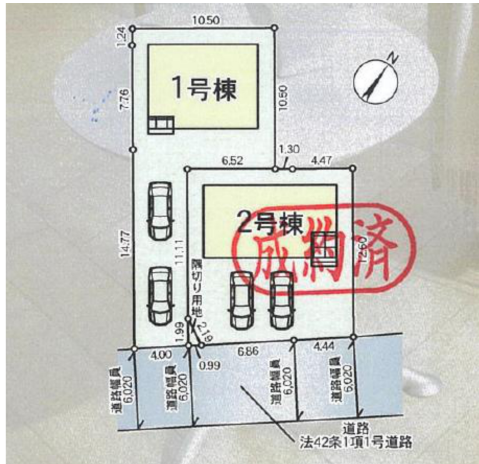
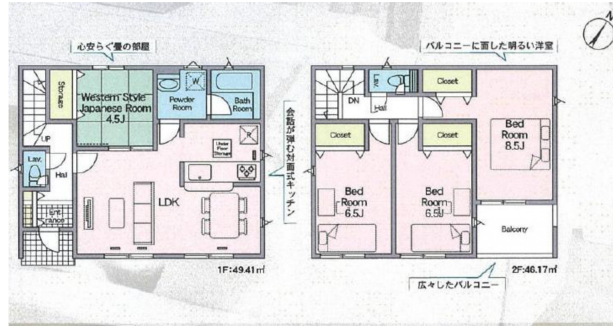


売買建物 八戸市下長8丁目16-23付近

価格 2,050万円

間取り 4LDK

☆下長第8-1号棟☆新築分譲住宅☆コンビニ徒歩圏内♪シンフォニープラザまで車で約3分♪



問合せNo	5045	取引態様	仲介
交通	JR八戸線「長苗代」駅まで徒歩34分、八戸市営バス「八太郎」バス停まで徒歩3分		

土地面積	163.19㎡/49.36坪	他、私道面積	
建物構造	木造2階建	建物面積	100.44㎡/30.38坪
間取内訳	1階：LDK 和室4.5帖 2階：洋6.5帖・洋6.5帖・洋8.5帖		
接道状況	南東側：幅員6mの公道に4m接する		
築年月日	2025年12月	現況	売出中
引渡し時期	即時	駐車場	2台（縦列）
土地権利	所有権	地目	宅地
都市計画	市街化区域	用途地域	第二種中高層住居専用地域
建ぺい率(%)	60	容積率(%)	200
学区(小)	八戸市立根岸小学校	学区(中)	八戸市立北稜中学校
ガス	プロパンガス	トイレ	洋式水洗（公共下水）

備考

※この住宅は株式会社アーネストワン様施工の新築建売住宅です。
 ～おススメポイント～
 ○性能評価物件♪ ○制振装置搭載♪ ○縦列2台駐車可能♪
 ○基礎断熱仕様♪
 ～周辺環境～
 ○ユニバース下長店まで徒歩11分（約835m）
 ○ミニストップ下長8丁目店まで徒歩約4分（約307m）
 ○根岸小（690m）/北稜中（1500m）
 ※物件の詳細を知りたい方はお気軽にお問合せください♪
 ■ミライズ不動産はタナカグループホールディングスの一員です。グループ会社のタナカホーム、フジケンザイと共に安心して暮らせるお家探しをお手伝い致します！

