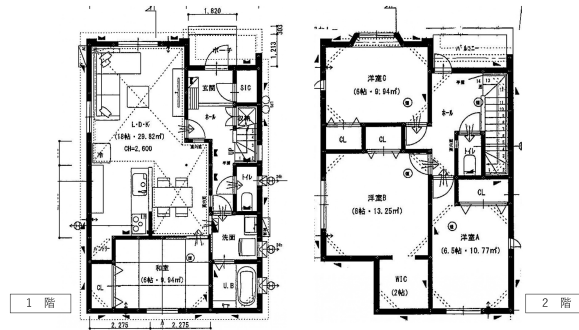


売買建物 八戸市下長3丁目10-8

価格 2,780万円

間取り 4LDK

＼下長3丁目 新築分譲住宅／家族の生活動線を考えた快適な間取り。3台分の駐車スペースを確保したゆとりある住まい。



問合せNo	9021	取引態様	仲介
交通	八戸市営バス「長寿温泉前」から徒歩約4分		

土地面積	167.14㎡/50.55坪	他、私道面積	
建物構造	木造2階建て	建物面積	113.44㎡/34.31坪
間取内訳	1階：LDK18帖、和室6帖 2階：洋室8帖、洋室6.5帖、洋室6帖		
接道状況	北西側：約9m		
築年月日	令和8年6月予定	現況	建築中
引渡し時期	令和8年6月予定	駐車場	3台
土地権利	所有権	地目	宅地
都市計画	市街化区域	用途地域	第一種低層住居専用地域
建ぺい率(%)	50	容積率(%)	80
学区(小)	八戸市立高館小学校	学区(中)	八戸市立下長中学校
ガス	プロパンガス	トイレ	公営下水
備考	～おすすめポイント～ ○駐車場3台分♪ ○食器洗い乾燥機付きIHキッチン♪ ○水道加入金の負担なし♪ ～周辺環境～ ○ユニバース下長店まで車で2分(約833m) ○セブンイレブン八戸下長3丁目店まで徒歩4分(約300m) ○高館小(約956m)/下長中(約1170m) ※物件の詳細を知りたい方はお気軽にお問合せください♪ ■ミライズ不動産はタナカグループホールディングスの一員です。グループ会社のタナカホーム、フジケンザイと共に安心して暮らせるお家探しをお手伝い致します！		

Mirairiz
株式会社 ミライズ不動産

宅地建物取引業：青森県知事免許(1)第3616号

所在地 〒039-1166 青森県八戸市根城8丁目14-9

営業時間 10:00～17:00

定休日 水曜日・木曜日・祝日

青森県内の不動産探しはミライズ不動産にお任せください



0120-933-172

